



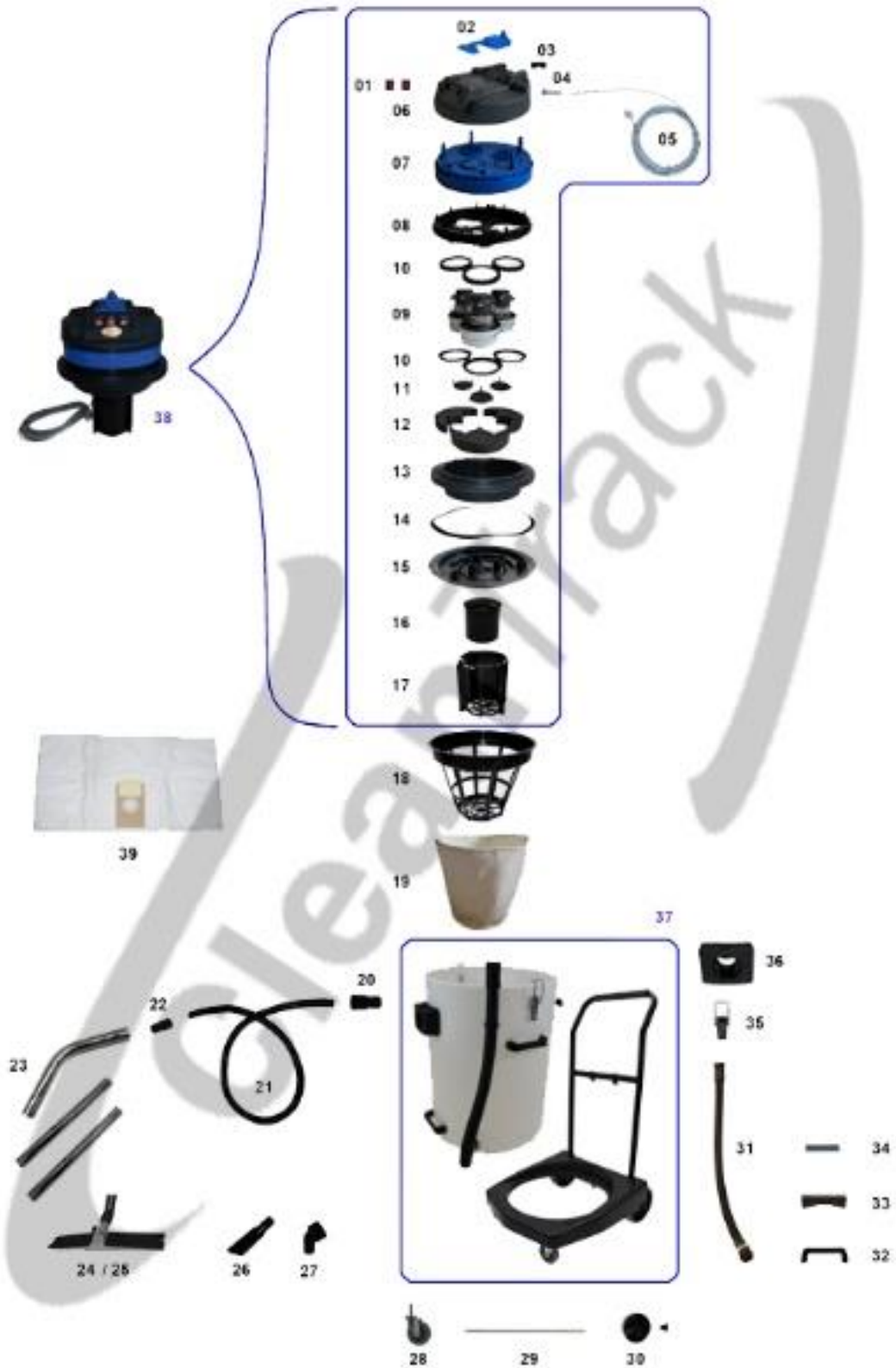
Ersatzteilliste

Version 12/2023
C40250

VacLine 70-3-PLBL-BM



VacLine 70-3-PLBL-BM





Ersatzteilliste

Version 12/2023
C40250

VacLine 70-3-PLBL-BM

| Bildnummer / image number | Bezeichnung / description | Art.-Nr. / part-No. |
|------------------------------|--|------------------------|
| 01 | Schalter / power switch | 891145.000001 |
| 02 | Plastik Griff / plastic grip | 891145.000002 |
| 03 | Kabelklemme / cable clamp | 891145.000003 |
| 04 | Knickschutz / cable sleeve | 891145.000004 |
| 05 | Netzkabel / power cord | 860028.000000 |
| 06 | Deckel Motorkopf / top cover | 891145.000006 |
| 07 | Oberteil Motorkopf / motor enclosure | 891145.000007 |
| 08 | Zwischenplatte / motor retaining mould | 891145.000008 |
| 09 | Saugmotor / vacuum motor | 850195.000000 |
| 10 | Dichtung Saugmotor / vacuum motor seal | 850201.000000 |
| 11 | Distanzring Lufteinlass / 3-pin pad | 891145.000011 |
| 12 | Dämmstoff / air baffle | 891145.000012 |
| 13 | Motorplatte / motor mounting base | 891145.000013 |
| 14 | Dichtung Motorkopf / rubber seal | 891145.000014 |
| 15 | Unterteil Motorkopf | 891145.000015 |
| 16 | Schwimmer / float ball | 891145.000016 |
| 17 | Schwimmkorb / float cage | 891145.000017 |
| 18 | Haltering Filtertuch / bag ring | 891145.000018 |
| 19 | Filtertuch / cloth bag | 891145.000019 |
| 20 | Kessel- Anschlussmuffe / long connector NW 51 | 891076.000000 |
| 21 | Schlauch / hose 5m NW 51 | 900079.000000 |
| 22 | Schlauchmuffe / short connector NW 51 | 900029.000000 |
| 23 | Metallrohr verchromt (3-teilig) / metal tubes NW 50 | 891024.000050 |
| 24/25 | Düse für Nass und Trocken / dust nozzle wet and dry NW 50 | 892060.450050 |
| 24-1 trocken | Bürststreifensatz mit Plastikleiste | 391510.109000 |
| 24-1 nass | Sauglippensatz mit Plastikleiste | 911514.000000 |
| 26 | Fugendüse / crevice tool „Big Mouth“ NW 51 | 891073.000000 |
| 27 | Möbelpinsel / dust brush NW 44 | 891028.000000 |
| 28 | Lenkrolle / swivel castor | 891145.000036 |
| 29 | Radachse / wheel axle | 891145.000034 |
| 30 | Rad / wheel | 891145.000035 |
| 31 | Ablassschlauch / drainage hose | 891145.000023 |
| 32 | Handgriff / tank grip | 891145.000025 |
| 33 | Halter / tank bracket | 891145.000031 |
| 34 | Hand Clip / handle sleeve | 891145.000029 |
| 35 | Behälterclip / tank clip | 891145.000022 |
| 36 | Behälteranschluss / hose inlet NW51 | 891198.000024 |
| 37 | Plastikbehälter komplett / complete plastic tank 70L "Big Mouth" | 891198.000039 |
| 38 | Saugerkopf komplett 3 Motoren / entire suction head 3 motors | 891145.000000 |
| 39 | Vlies-Staubsaugerbeutel Super Flo / synthetic filter bag | 895003.000000 |
| ohne Abbildung | Schwimmer / float ball | 891165.000116 |
| ohne Abbildung | Schwimmergehäuse / float cage | 891165.000117 |
| ohne Abbildung | Spänesieb / filter grate | 891165.000102 |
| ohne Abbildung | Filterbefestigung für Filterpatrone + Filternetz / compl. ring for filter | 891165.000138 |
| ohne Abbildung | Filterpatrone Polyester auswaschbar / Polyester cartridge filter, washability | 891165.000101 |
| ohne Abbildung | Umbau-Kit für Sauger (zum Umrüsten der Filtereinheit) / modification unit for changing filter system | 891165.000141 |



Ersatzteilliste

Version 12/2023
C40250

VacLine 70-3-PLBL-BM

| | | |
|----------------|---|---------------|
| ohne Abbildung | Umbau-Kit für Sauger (zum Umrüsten der Filtereinheit) / modification unit for changing filter system | 891165.000142 |
| ohne Abbildung | Einhängefilter Nylon / nylon filter bag | 891145.000040 |
| ohne Abbildung | Cliphalter Ablassschlauch | 891145.000042 |
| ohne Abbildung | Schlauchmuffe, drehbar / hose sleeve | 891238.000000 |
| ohne Abbildung | Hartboden Düse / hard floor nozzle NW 50 | 892060.450050 |
| ohne Abbildung | Vlies-Staubbeutel / filter bags | 895026.000000 |