



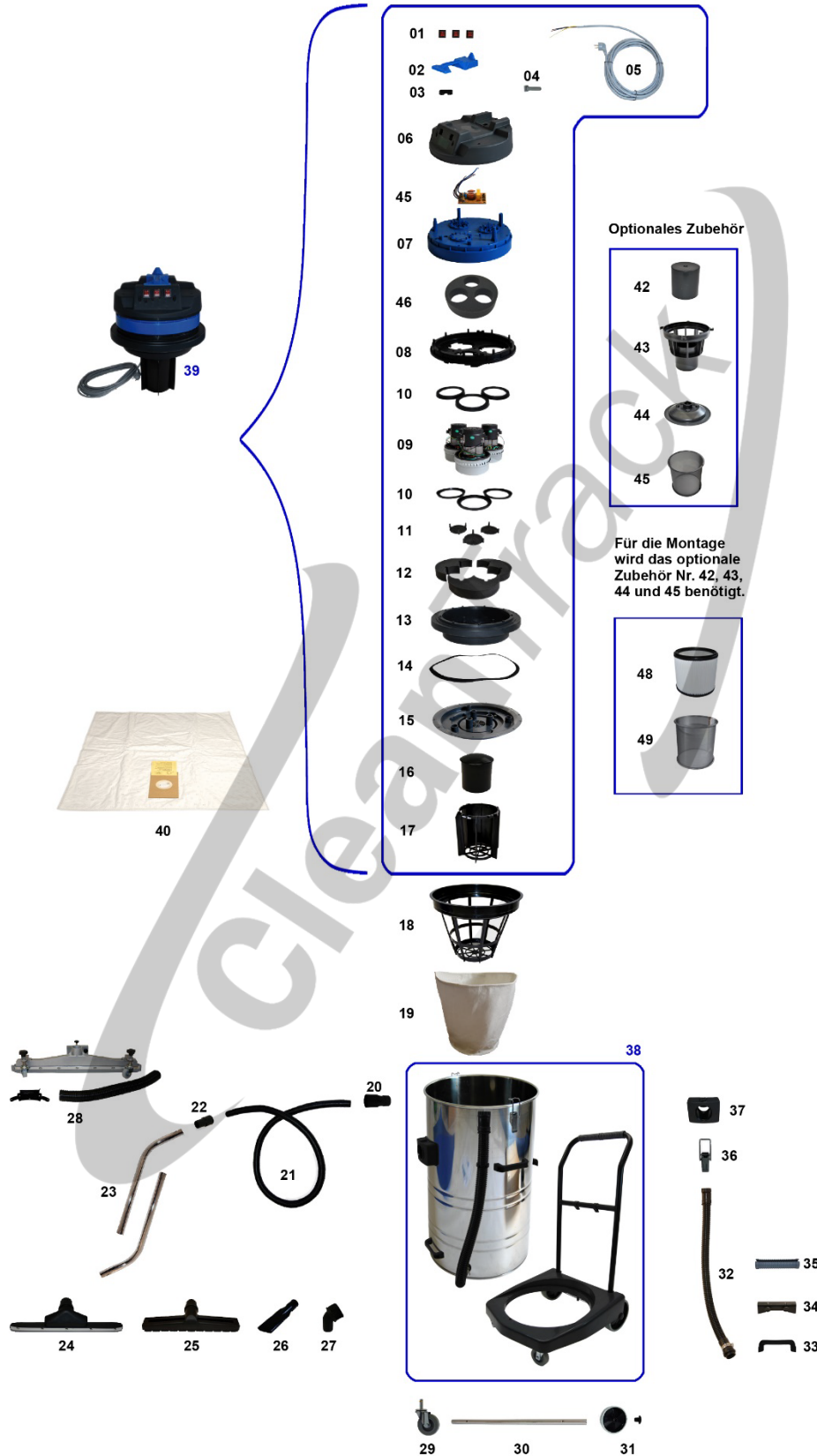
Ersatzteilliste

Version 3/2026
C40260

VacLine 80-3-STBL / VacLine 80-3-STBL-SF



VacLine 80-3-STBL / VacLine 80-3-STBL-SF





Ersatzteilliste

Version 3/2026
C40260

VacLine 80-3-STBL / VacLine 80-3-STBL-SF

| Bildnummer / image number | Bezeichnung / description | Art.-Nr. / part-no. |
|---|--|------------------------|
| 01 | Schalter / power switch | 891145.000001 |
| 02 | Plastik Griff / plastic grip | 891145.000002 |
| 03 | Kabelklemme / cable clamp | 891145.000003 |
| 04 | Knickschutz / cable sleeve | 891145.000004 |
| 05 | Netzkabel / power cord 3 x 1,5 mm ² | 860028.000000 |
| 06 | Deckel Motorkopf / top cover | 891145.000006 |
| 07 | Oberteil Motorkopf / motor enclosure | 891145.000007 |
| 08 | Zwischenplatte / motor retaining mould | 891145.000008 |
| 09 | Saugmotor / vacuum motor | 850195.000000 |
| 10 | Dichtung Saugmotor / vacuum motor seal | 850201.000000 |
| 11 | Distanzring Lufteinlass / 3-pin pad | 891145.000011 |
| 12 | Dämmstoff / air baffle | 891145.000012 |
| 13 | Motorplatte / engine plate | 891145.000013 |
| 14 | Dichtung Motorkopf / rubber seal | 891145.000014 |
| 15 | Unterteil Motorkopf / motor mounting base | 891145.000015 |
| 16 | Schwimmer / float ball | 891145.000016 |
| 17 | Schwimmerkorb / float cage | 891145.000017 |
| 18 | Haltering Filtertuch / bag ring | 891145.000018 |
| 19 | Filtertuch / cloth bag | 891145.000019 |
| 20 | Kessel-Anschlussmuffe / long connector | 891023.000000 |
| 21 | Schlauch / hose 3,5m NW 38 | 900067.000002 |
| 22 | Schlauchmuffe / short connector NW 38 | 900009.000002 |
| 23 | Metallrohr 2-teilig / metal tube | 891024.000000 |
| 24 | Wassersaugdüse / dust nozzle wet NW 38 | 891025.000000 |
| 24-1 | Gummilippensatz für Wassersaugdüse 891025.000000 / Squeegee set for dust nozzle wet | 911502.000002 |
| 25 | Trockensaugdüse / dust nozzle dry NW 38 | 891026.000000 |
| 26 | Fugendüse / crevice tool NW 44 | 891027.000000 |
| 27 | Möbelpinsel / dust brush NW 44 | 891028.000000 |
| 28 | <i>Optional erhältlich:</i> Saugfuss komplett für Staub-/Wassersauger / entire suction base for wet-dry vacuum cleaners | 891009.000001 |
| 28-1 | Sauglippe für Saugfuss kpl. / squeegee for entire suction base | 911504.000000 |
| 29 | Lenkrolle / swivel castor | 891145.000036 |
| 30 | Radachse / wheel axle | 891145.000034 |
| 31 | Rad / rear wheel | 891145.000035 |
| 32 | Ablassschlauch / drainage hose | 891145.000023 |
| 33 | Handgriff / tank grip | 891145.000025 |
| 34 | Halter / tank bracket | 891145.000031 |
| 35 | Hand clip / handle sleeve | 891145.000029 |
| 36 | Behälterclip / tank clip | 891145.000022 |
| 37 | Behälteranschluss / hose inlet NW 38 | 891145.000024 |
| 38 | Behälter komplett / complete tank 80L | 891145.000039 |
| 39 | Saugerkopf komplett 3 Motoren / entire suction head 3 motors | 891145.000000 |
| 40 | Vlies-Staubsaugerbeutel Super Flo / synthetic filter bag | 895003.000000 |
| 41 | Schwimmer / float ball | 891165.000116 |
| Optionales Zubehör – zur Verwendung werden alle Teile benötigt | | |
| 42 | Schwimmergehäuse / float cage | 891165.000117 |
| 43 | Spänesieb / filter grate | 891165.000102 |
| 44 | Filterbefestigung für Filterpatrone + Filternetz / compl. ring for filter | 891165.000138 |
| 45 | Platine / circuit board | 891145.000050 |



Ersatzteilliste

Version 3/2026
C40260

VacLine 80-3-STBL / VacLine 80-3-STBL-SF

| | | |
|----------------|--|---------------|
| 46 | Dämmstoff 1-teilig / insulant | |
| 48 | Filterpatrone Polyester - Staubklasse M/ Polyester filter cartridge - Dust class M | 891165.000101 |
| 49 | Spänesieb / filter grate | 891165.000102 |
| ohne Abbildung | Filterpatrone Polyester auswaschbar / Polyester cartridge filter, washability | 891165.000101 |
| ohne Abbildung | Umbaukit für Sauger (zum Umrüsten der Filtereinheit) modification unit for changing filter system | 891165.000141 |
| ohne Abbildung | Umbaukit für Sauger (zum Umrüsten der Filtereinheit) modification unit for changing filter system | 891165.000142 |
| ohne Abbildung | Einhängefilter Nylon / nylon filter bag | 891145.000040 |
| ohne Abbildung | Cliphalter Ablassschlauch | 891145.000042 |
| ohne Abbildung | Schlauchmuffe / short connector NW 38 | 900009.000001 |